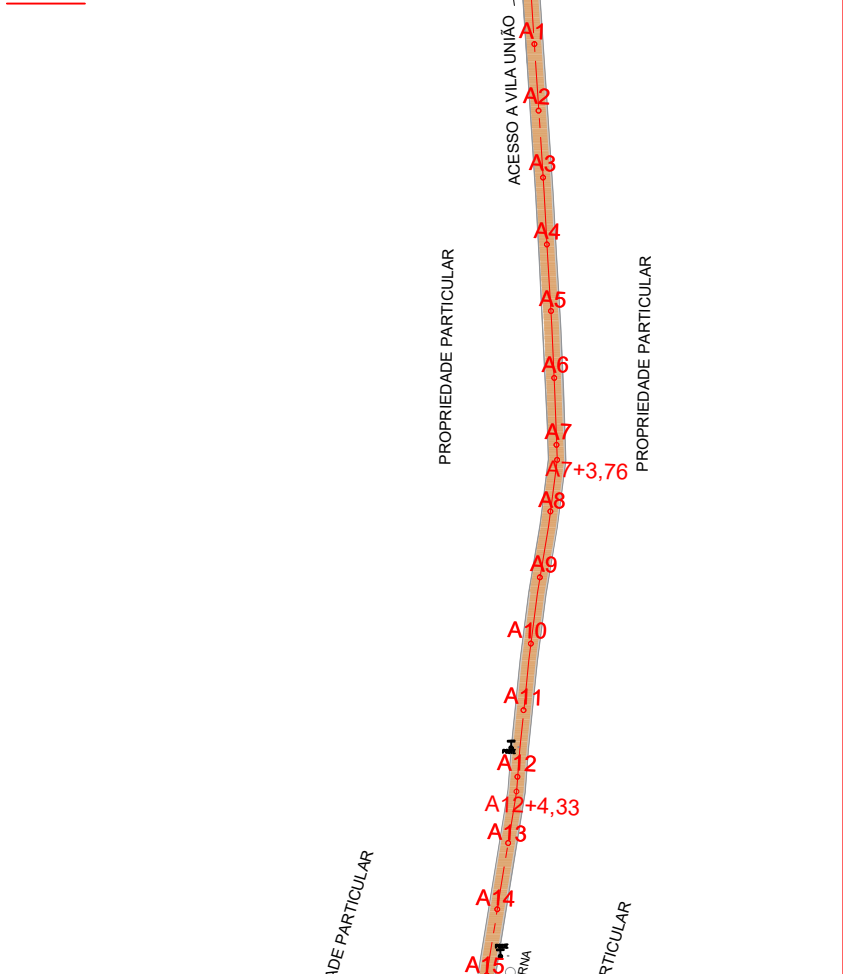
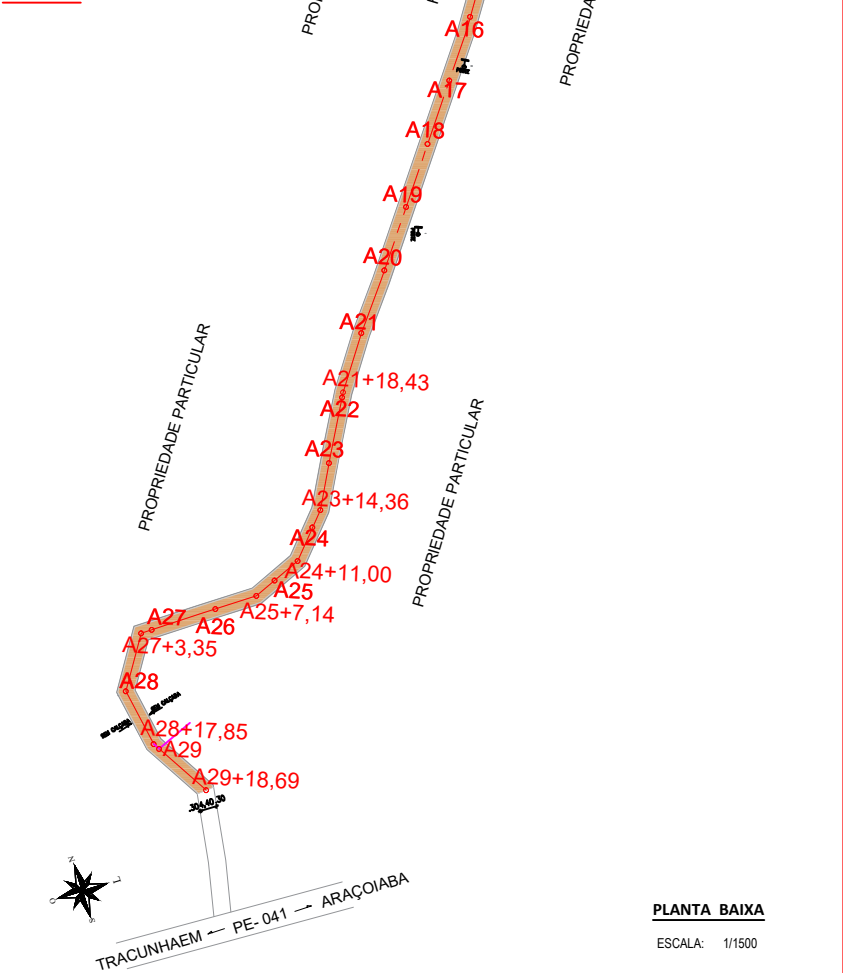


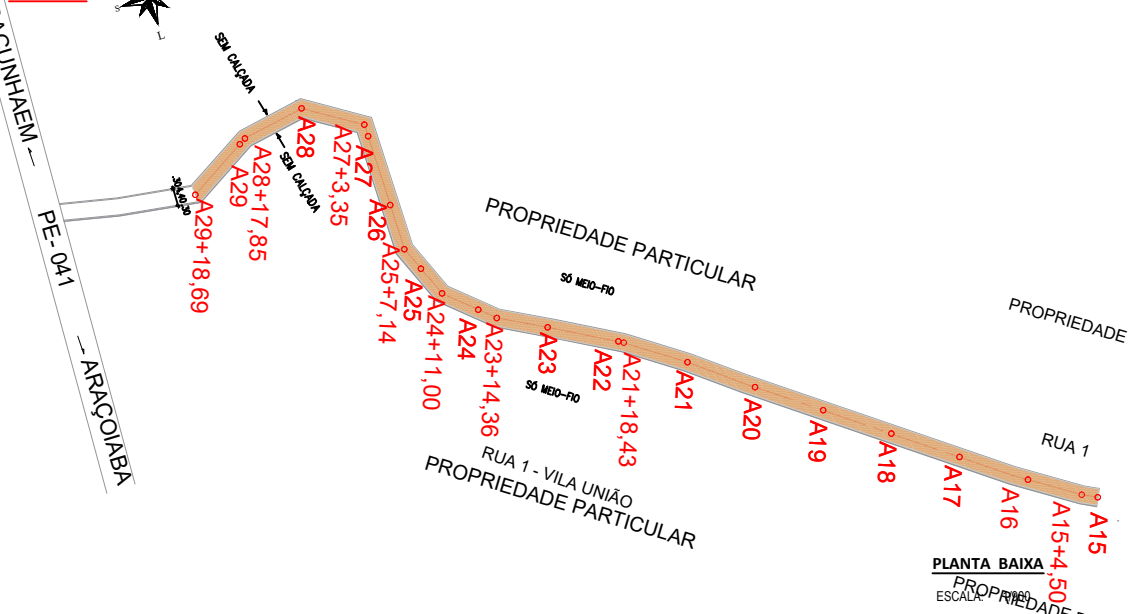
TRECHO 1



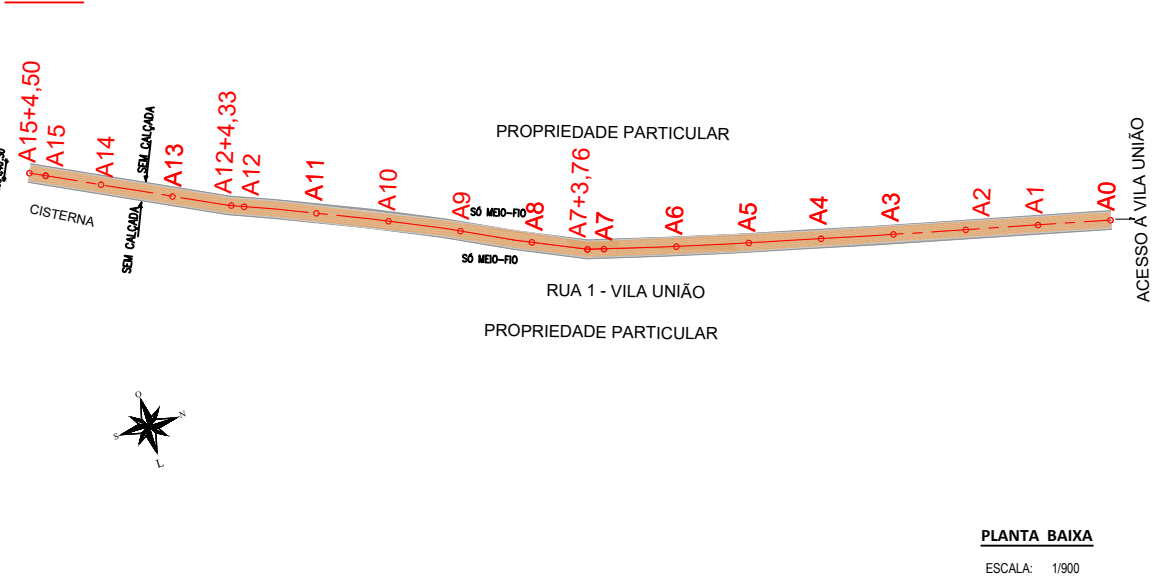
TRECHO 2



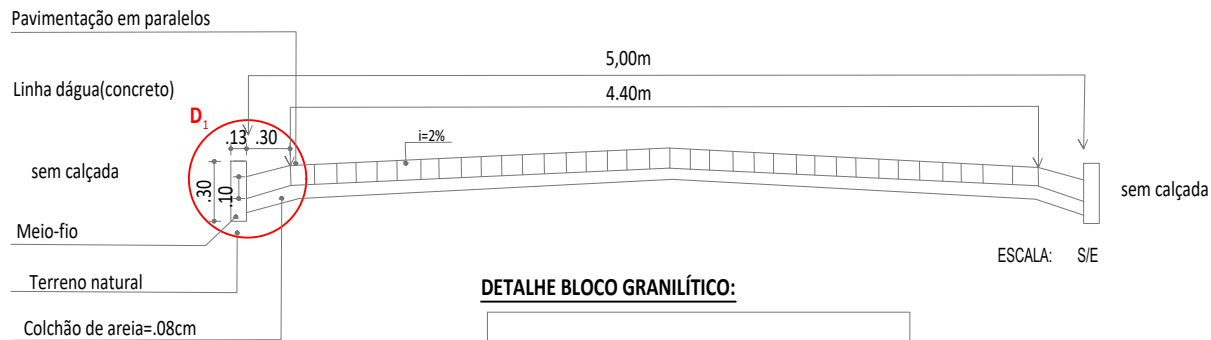
TRECHO 1



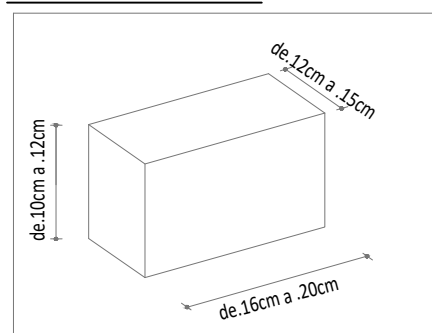
TRECHO 2



CORTE TRANSVERSAL: RUA 1 - VILA UNIÃO . ZONA RURAL (A29+18,69)



DETALHE BLOCO GRANÍTICO:



Prefeitura Municipal de
TRACUNHAÉM

Trabalhando junto com o povo!

PREFEITURA MUNICIPAL DE TRACUNHAÉM

Av. Desembargador Carlos Vaz, 73 - Centro Tracunhaém- PE .
CEP: 55.805000 . CNPJ: 10.167.310.000159
Fone: (81) 36461221

CONVEÇÕES

- ÁREA A PAVIMENTAR
- LOCAÇÃO DO EIXO DA ESTACA
- POSTE EXISTENTE

NOTA:

1- ESTAQUEAMENTO A CADA 20,00m

PREFEITURA MUNICIPAL DE TRACUNHAÉM Secretaria de Infraestrutura e Defesa Civil	
Planta: 14/14 Data: 22/06/2022	Processo: 017 Data: 22/06/2022
APROVADO	
Adolpho de Souza Leão Faro Neto - CREA: 11716 D - PE	

PROPRIETÁRIO: PREFEITURA MUNICIPAL DE TRACUNHAÉM

Isabel Fonseca Faro

RESP. TÉCNICO: ISABEL FONSECA FARO
CAU: 134909-0
CAU R.N.A.: 110269-9

PREFEITURA MUNICIPAL DE TRACUNHAÉM - PE.

ASSUNTO:

PROJETO DE PAVIMENTAÇÃO EM
PARALELEPÍPEDOS GRANÍTICOS EM VÁRIAS
RUAS DO MUNICÍPIO DE TRACUNHAÉM-PE

RUA: 1 - VILA UNIÃO ÁREA: 2.634,24 m2

PLANTA BAIXA - PAVIMENTAÇÃO ZONA RURAL:
VILA UNIÃO - POVOADO DE AÇUDINHO

ESCALA:
INDICADAS

PRANCHA:
16/17